

97. 棒巴蚜蝇属 *Spheginobaccha* de Meijier, 1908

Spheginobaccha de Meijier, 1908: 327. Type species: *Sphegina macropoda* Bigot, 1908.

属征 体黑色，近乎裸。头球形；雄性两眼很窄分开或很短距离相接，雌性两眼宽分开；颜在触角之下平，不凹入，中突小，口缘不向前突出；触角短。中胸背板长方形，肩胛特别大，被分散的毛；小盾片小。腹部细长，棍棒状，基半部收缩，端部膨大。足简单，后足腿节不加粗，端半部下侧具刺。翅 R_1 室开放； r_{4+5} 脉直； $r-m$ 脉在中室中部之前； m_{1+2} 脉近端部有 1 向上的短悬脉伸入 R_5 室，与伪脉端部相接；上外缘横脉略弯曲，端部与 r_{4+5} 脉相交几乎呈直角。

此属为一个小属，全世界已知仅 9 种，分布在东洋区和非洲区。

我国共分布有 2 种。

种检索表

- 各足腿节仅基部 1/3、前足和后足胫节基半部及中足胫节基部 2/3 黄色，其余黑色
 齐氏棒巴蚜蝇 *Sph. chillcotti*
 前、中足腿节几乎全部、后足腿节基部 1/3-1/2 及各足胫节基半部黄至橘黄色，其余黑色
 大足棒巴蚜蝇 *Sph. macropoda*

(579) 齐氏棒巴蚜蝇 *Spheginobaccha chillcotti* Thompson, 1974 (图 418)

Spheginobaccha chillcotti Thompson, 1974: 274.

体长 9-12mm。

雄性 头宽于胸，黑色，具蓝黑色光泽；头顶毛黑褐色；额和颜被白毛和粉被；后头宽，覆白粉被和毛。复眼近乎裸，几乎合眼，两眼间隔不大于触角芒基部宽，两眼相接长度约与第 1 触角节等长。触角黄褐色，第 3 节大，圆形，上侧色暗；芒裸，褐色。中胸背板黑色，肩胛和翅后胛黄褐色；小盾片无盾下缘缨；侧板黑色。腹部第 1 节黑色；第 2、3 节黄色，具明显黑纵条，后缘黑色横带宽；第 4 节大部分黑色。足黑色，仅腿节基部 1/3 及前、后足腿节基半部、中足腿节基部 2/3 黄色。翅透明，翅痣黑褐色。

雌性 额基部宽为头宽的 1/5，中部具 1 对宽三角形白色粉斑。腹部黑色，第 2 节具 1 对大的黄侧斑，斑外侧几乎占整个背板侧缘，内侧圆弧形，两斑明显分开；第 3 节基部具 1 对近三角形黄侧斑，达背板前缘；第 4 节具不明显的斜粉斑，有时斑外侧黄色；第 2-4 节后缘黄色狭。

共检查 59 号标本:

福建(崇安, 800m, 1960.VIII.2, 1 个)、广西(龙州, 140-215m, 1963.IV.30-V.4, 15 个; 桂林, 200m, 1963.V.5, 2 个)、海南(340-1878m, 1960.IV.23-VI.29, 7 个)、云南(西双版纳, 650-1400m, 1958.IV.10-X.28, 18 个, 620-850m, 1957.IV.10-VI.14, 7 个, 580-700m, 1994.III.30-IV.17, 6 个; 车里, 500-700m, 1955.IV.9-1957.IV.30m, 3 个)。

分布 福建、广西、海南、云南; 尼泊尔。

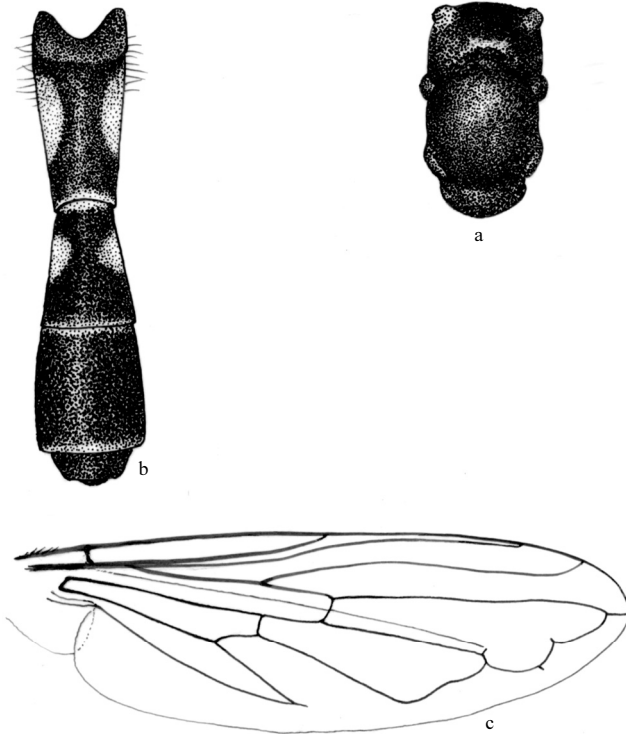


图 418 齐氏棒巴蚜蝇 *Spheginobaccha chillcotti* Thompson

a. 胸部背板 (背面观)(thotax in dorsal view) b. 腹部 (背面观)(abdomen in dorsal view) c. 翅 (wing)

(580) 大足棒巴蚜蝇 *Spheginobaccha macropoda* (Bigot, 1883) (图版 VIII: 20)

Sphegina macropoda Bigot, 1883: 331.

Baccha robusta Brunetti, 1907: 50.

Spheginobaccha macropoda (Bigot, 1883): Knutson *et al.*, 1975: 339.

体长 12mm。

雄性 头黑色, 具蓝色光泽; 头顶隆起, 被黑短毛, 额覆白粉被和黑毛; 颜窄, 为头宽的 1/3, 下部略收缩, 密覆白粉被和同色毛。复眼狭分离, 被稀疏的淡色短毛。触